

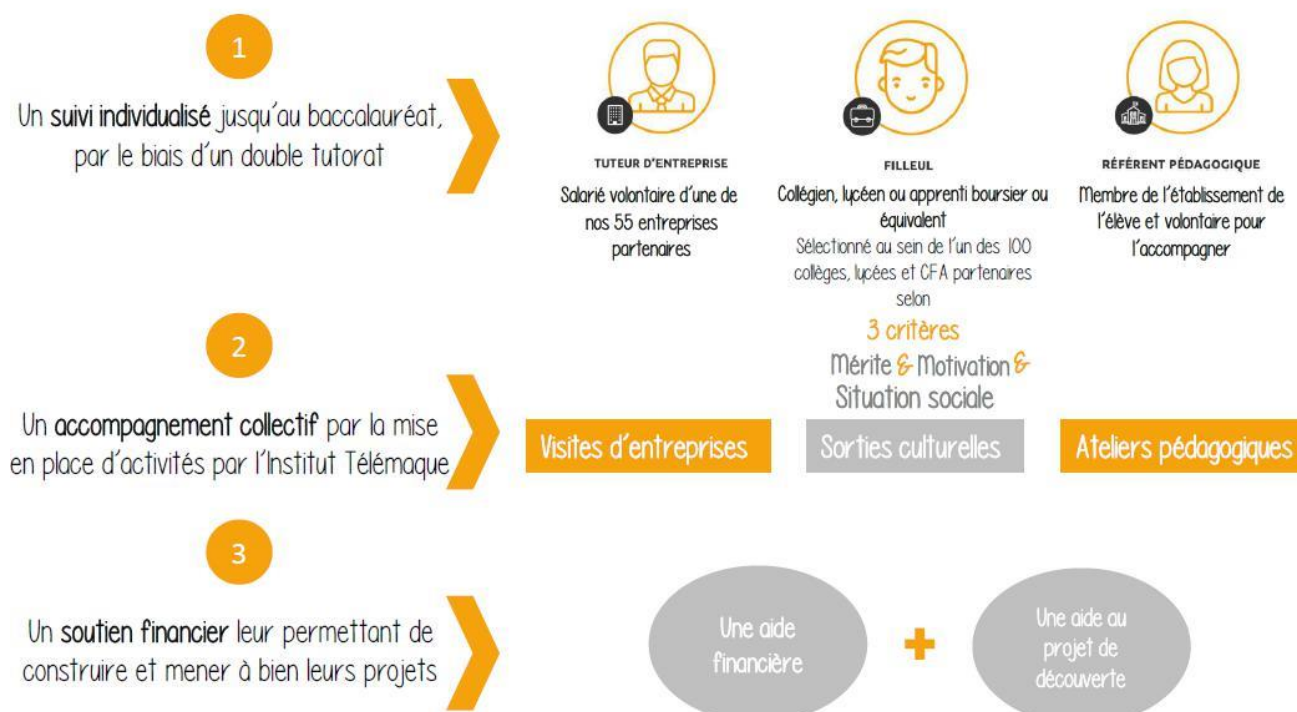
Fiche mission

SERVICE CIVIQUE TOULOUSE

A renvoyer svp par e-mail : camille.subra@institut-telemaque.org

PRESENTATION DE LA STRUCTURE

Créé en 2005 en partenariat avec le Ministère de l'Education nationale, l'Institut Télémaque a pour objectif de promouvoir l'égalité des chances et de contribuer à la relance de l'ascenseur social. L'Institut Télémaque a mis en place une démarche innovante, visant à offrir aux jeunes :



Depuis sa création, l'Institut Télémaque a accompagné plus de **900 jeunes** (filleuls), avec l'appui de **+ de 70 000** heures de la part de salariés engagés et de référents pédagogiques en tant que tuteurs et à travers un travail individualisé nourri d'une dynamique collective, dans 110 établissements scolaires partenaires dans 7 académies : Paris, Créteil, Versailles, Lyon, Grenoble, Lille, Toulouse et 70 entreprises partenaires de différentes tailles.

Personne à contacter :

Nom / prénom : Camille SUBRA

Fonction dans l'association : Responsable de la région Occitanie

Email : camille.subra@institut-telemaque.org / Téléphone : 06 34 84 63 40

Fiche mission

SERVICE CIVIQUE TOULOUSE

A renvoyer svp par e-mail : camille.subra@institut-telemaque.org

DESCRIPTION DE LA MISSION

Ta mission

“Agir pour l'égalité des chances en accompagnant le parrainage de jeunes issus de milieu modeste par des tuteurs d'entreprise et des professeurs référents ”

Tes champs d'action

Ta mission peut être divisée en deux grandes parties complémentaires. D'un côté l'accompagnement des parrainages qui te permettra d'être en relation quotidienne avec tous les bénéficiaires de l'association et leurs parrains/ marraines (tuteur d'entreprises et référent pédagogiques). De l'autre, l'animation de la communauté de l'association qui te permettra de mettre en place de véritables moments d'échange et de partage à l'occasion de sorties culturelles, d'ateliers scolaires ou professionnels ou encore d'initiatives citoyennes.

Accompagnement des parrainages

- Accompagner le trinôme au quotidien dans le bon déroulement du parrainage : répondre à leurs questions, les écouter et organiser des temps d'échanges pour offrir aux bénéficiaires de l'association le soutien dont ils ont besoin.
- Aide au suivi des parrainages par la réalisation de bilans réguliers avec les jeunes au sein des établissements scolaires afin d'identifier les difficultés rencontrées et de mettre en place des actions de soutien.

Animation de la communauté

- Organiser des rencontres sur le terrain au sein des différents établissements scolaires partenaires où nous suivons des filleuls afin de favoriser la création d'une communauté
- Support d'accompagnement lors des animations collectives et sorties culturelles proposées par l'association
- Etre un véritable relais entre la communauté bénéficiaire et l'association afin de recueillir leurs souhaits concernant les activités à proposer.
- Initier une activité civique et citoyenne afin de sensibiliser nos jeunes à l'idée d'engagement et leur donner l'envie de s'engager auprès d'associations en tant que bénévoles

Engage-toi pour une véritable aventure humaine !

La mission est accessible à tous les jeunes désireux de s'investir en faveur de l'égalité des chances! Il n'y a pas de logiciels compliqués à connaître mais un bon sens du contact humain, une bonne organisation et capacité d'adaptation pour les nombreux projets à développer et publics différents à rencontrer !

Nous apprécierons également une capacité de travail en équipe et d'autonomie.

Lieu géographique de la mission : TOULOUSE.

Date de début de la mission : Février 2018 Idéalement sur huit mois.

Rémunération : 580€/mois (mission de service civique)