

IMPACT INVESTING TOUR

MONTPELLIER

LIVRET DES FINANCEURS & EXPERTS

Pour une culture commune de l'impact investing



Un programme organisé par:



MOUVEMENT DES ENTREPRENEURS SOCIAUX

Grands partenaires :



BNP PARIBAS ASSET MANAGEMENT



BANQUE des TERRITOIRES



BNP PARIBAS

Des prix Impact

coorganisés avec : Partenaires de l'étape :



RÉALIS cité de l'ESS



FRANCEACTIVE Les entrepreneurs engagés OCCITANIE

EDITO



Ces dix dernières années, l'Economie Sociale et Solidaire a créé cinq fois plus d'emplois que l'économie classique. En Occitanie / Pyrénées-Méditerranée, elle représente 12 % de l'emploi privé. Avec plus de 8 M€ consacrés par la Région à ce secteur en 2018, ce sont plus de 2 000 entreprises qui ont été accompagnées et/ou financées.

Je suis très attachée à cette économie soucieuse de son environnement et dont je partage les valeurs de solidarité et d'échanges. A l'heure où l'ESS est reconnue comme un axe pertinent de développement, sa capacité d'innovation mérite d'être soutenue et prise en compte au même titre que l'innovation technologique. Nous devons l'aider à prendre en main son destin

Hier, en tant que ministre en charge de l'Economie Sociale et Solidaire, j'ai fait en sorte que les apports de la loi ESS se concrétisent le plus rapidement possible. Aujourd'hui, en tant que présidente de la Région, je travaille pour faire fructifier les initiatives socialement innovantes. Le premier Plan en faveur de l'ESS, a ainsi été adopté lors de l'Assemblée plénière du 16 novembre dernier.

Ce plan vise à développer les actions de sensibilisation, de promotion, de détection sur le territoire de la région, mais également à muscler les programmes et outils d'accompagnement, afin de susciter des vocations, tant auprès des salariés que des entrepreneurs. Il répond à trois défis majeurs : la création d'emplois durables, non délocalisables et utiles socialement, la revitalisation des territoires péri-urbains et ruraux et la garantie d'une meilleure redistribution des richesses générées.

Pour porter avec d'autres cette ambition, la région sait pouvoir compter sur le dynamisme de ce secteur dont le Mouves Occitanie est un des acteurs majeurs. Je suis très heureuse que le pôle Realis vous accueille et je ne doute pas que cette journée sera riche de rencontres et d'échanges.

Carole Delga
Présidente de la Région
Occitanie/ Pyrénées-Méditerranée



SOMMAIRE

LIVRET DES FINANCEURS & EXPERTS

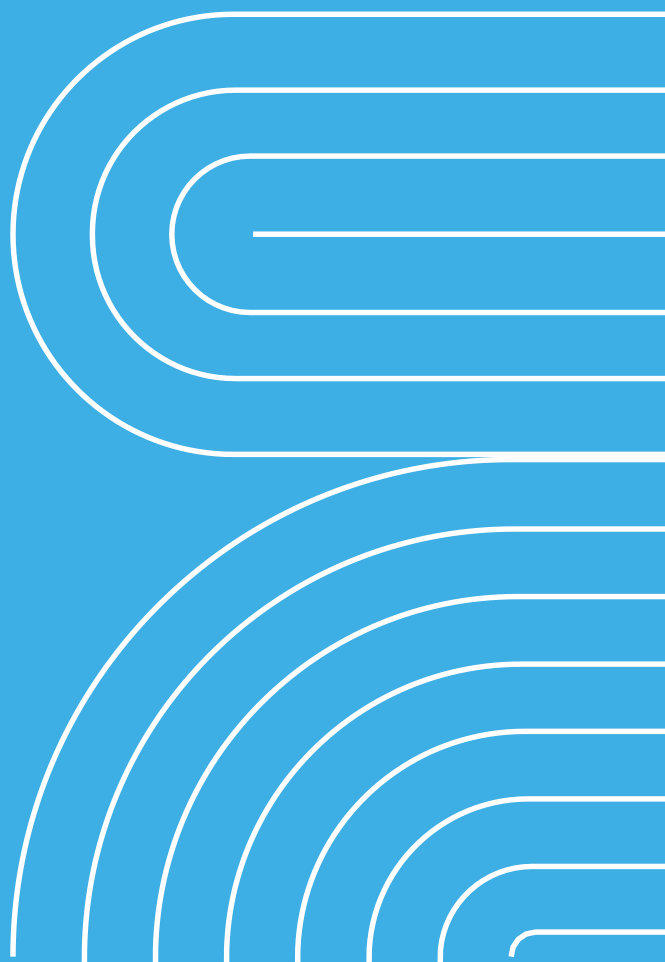
01.	LA STRUCTURE ORGANISATRICE	04
02.	GRANDS PARTENAIRES	06
03.	PARTENAIRES EXPERTS	09
04.	CROWDFUNDING	14
05.	FONDATIONS	17
06.	FONDS PUBLICS	19
07.	FINANCEMENT BANCAIRE & SOLIDAIRE	24
08.	INVESTISSEMENT SOLIDAIRE	30
09.	FINANCEMENT BANCAIRE ET INVESTISSEMENT SOLIDAIRE	37



01.

LA STRUCTURE ORGANISATRICE

LE MOUVEMENT DES ENTREPRENEURS SOCIAUX



Le Mouves : 1er réseau d'entrepreneurs sociaux en France

Le Mouvement des entrepreneurs sociaux est un réseau militant qui fédère et représente les dirigeants d'entreprises sociales partout en France. Ces entrepreneurs se retrouvent au sein du Mouves autour d'une vision commune : placer l'efficacité économique au service de l'intérêt général. Ils dirigent des entreprises de tailles très variées et évoluent sur tous types de secteurs (économie circulaire, santé, lutte contre les exclusions, numérique, etc). Leurs entreprises respectent 4 fondamentaux :

- Une finalité sociale et/ou environnementale
- Une gouvernance participative impliquant ses parties prenantes (salariés et bénéficiaires)
- Une lucrativité limitée (échelle des rémunérations, réinvestissement de la majorité des bénéfices)
- Un projet économique viable pour avoir les moyens de faire grandir leur projet

DEUX MISSIONS



CHIFFRES CLES

800

adhérents

10

Communautés
régionales

150

rencontres/an

6

programmes

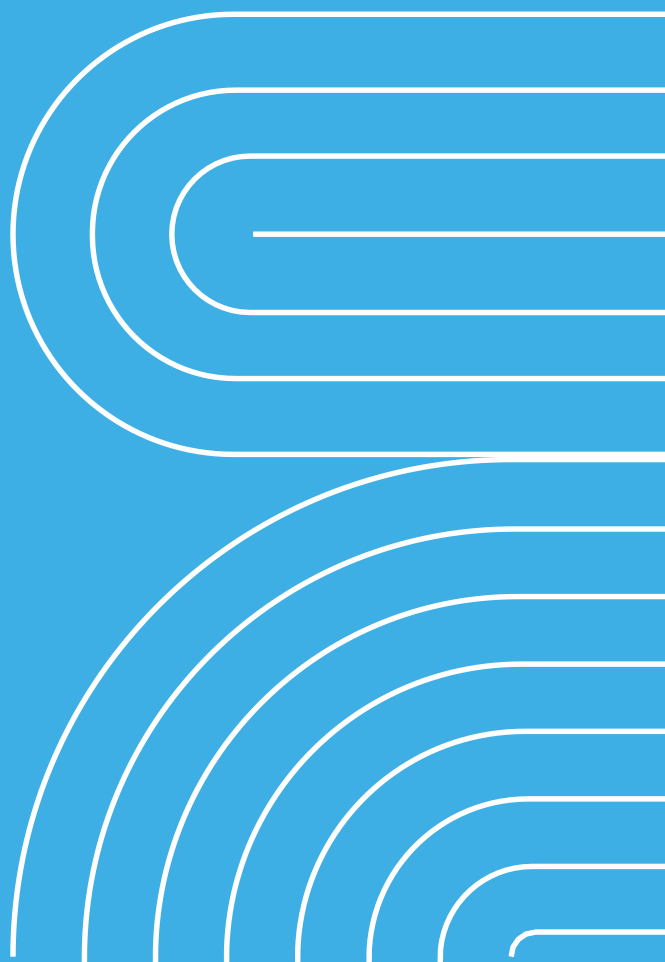
Le Mouves compte 800 adhérents. Parmi eux des entrepreneurs sociaux reconnus par leurs pairs :

André Dupon (Vitamine T)
Jean-Marc Borello (Groupe SOS)
Christophe Itier (Sauvegarde du Nord)
Eric Pliez (Aurore)
Frédéric Bardeau (Simplon.co)
Jonathan Jérémiasz (ONG Conseil,
Comme les autres...)

Anne Charpy (VoisinMalin)
Florence Gilbert (Wimooov)
Thibaut Guilluy (Ares)
Chantal Mainguené (Môm'artre)
Pierre-Emmanuel Grange (Microdon)
Stéphanie Goujon (Agence du Don en
nature)

02. GRANDS

— PARTENAIRES



La Caisse des Dépôts, partenaire historique de l'économie sociale et solidaire, entend porter à un niveau supérieur son investissement dans ce secteur désormais reconnu et y associer d'autres investisseurs privés. Accompagner ce mode d'entreprendre et de développement économique, en lui allouant les ressources indispensables à la réalisation de son potentiel de création d'activités et d'emplois non délocalisables dans les territoires, s'inscrit dans sa mission d'intérêt général et son rôle de long terme.

DEUX ENJEUX

Accélérer le changement d'échelle de ce secteur en accompagnant les entreprises vers plus d'investissement (manque de fonds propres des structures ESS).

Soutenir la création d'emplois dans les territoires les plus fragiles (quartiers politique de la ville et ruralité, notamment au travers de l'ESS).

Les modes d'intervention de la CDC pour l'ESS

- Partenariats avec des acteurs de l'ESS (AVISE, CG SCOP, Coopérer pour entreprendre, Mouvement Associatif, Finansol, Fonda, Jardins de Cocagne, le Rameau, CNCRESS et la plateforme HubESS) pour soutenir la structuration des têtes de réseau de l'ESS afin qu'elles puissent accompagner les entreprises de l'ESS.
- Investissement sur fonds propres via des outils d'investissement dédiés (France Active, Sifa de France Active, IDES, INCO Investissement, Phitrust, EnRCi...) dont le dernier né est NovESS qui vient de réaliser plusieurs investissements : Enercoop, Make Ici, Etic, VAE les 2 rives et Conciergerie Solidaire...
- Interventions en fonds propres ou quasi fonds propres (Simplon, Illusion et Macadam, Territoires Zéro chômeur...), mais aussi financement de CIS.
- Une nouvelle offre dédiée à l'agroécologie.



Depuis 2013, **BNP Paribas** déploie le dispositif Act For Impact, dispositif dédié pour soutenir l'Entrepreneuriat Social en France. Plus de 80 chargés d'affaires, formés aux spécificités de l'Entrepreneuriat Social, apportent leur expertise et mobilisent leur réseau pour faire grandir sur tout le territoire les porteurs d'innovation sociale.

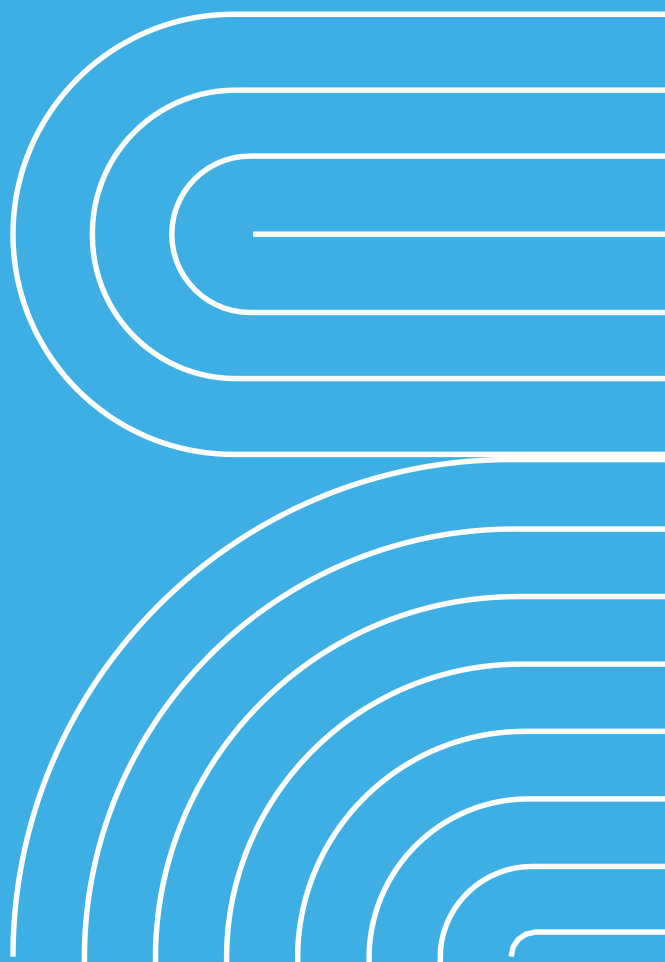
BNP Paribas Asset Management, la branche gestion d'actifs de BNP Paribas, est un acteur clé de l'économie sociale et solidaire depuis plus de 10 ans. En 2017, ses investissements solidaires ont permis d'accompagner le développement de 25 entreprises et associations partenaires.

Tout au long de l'année, des experts de différentes entités du groupe (Banque de Détail France, BNP Paribas Asset Management, RSE Groupe) vont animer plusieurs dizaines d'ateliers dédiés aux financements classiques, à l'accompagnement, au changement d'échelle, aux financements innovants comme les Contrats à impact social, à la mesure d'impact, à l'épargne salariale solidaire...

L'engagement de BNP Paribas et de BNP Paribas Asset Management aux côtés de l'Impact Investing Tour traduit donc parfaitement la volonté de BNP Paribas de travailler en proximité avec les acteurs de l'écosystème et de favoriser ainsi la visibilité, l'émergence et le changement d'échelle de ces acteurs qui changent le monde.

03. PARTENAIRES

— EXPERTS



LE PÔLE REALIS

RÉALIS
cité de l'ESS

Le pôle REALIS est le fruit d'une démarche concertée de la Région Occitanie avec les partenaires de l'économie sociale et solidaire (ESS) pour créer un écosystème favorable au développement de l'innovation sociale.

Piloté en régie directe au sein des services de la Région, cet outil est plus qu'une pépinière, c'est un pôle multifonctions à destination des entreprises socialement innovantes et économiquement performantes :

- Des entreprises en création (-3 ans) pour sécuriser leur démarrage et favoriser leur essor.
- Des entreprises en développement (+3 ans) pour assurer leur croissance et leur pérennité.

Le Pôle REALIS propose un accompagnement personnalisé ainsi qu'un centre d'affaires et un centre de ressources (formations, expertises, coaching), concentrant ainsi tous les moyens nécessaires au développement des projets.

FRANCE ACTIVE OCCITANIE

FRANCE ACTIVE
Les entrepreneurs engagés
OCCITANIE

La mission de France Active est d'accélérer la réussite des entrepreneurs à tous les stades de vie de leur entreprise, émergence du projet, création de l'entreprise, développement ou changement d'échelle pour financer leur ambition et favoriser leur impact social.

Pour cela, le réseau propose une offre à 3 dimensions : stratégique, financière et relationnelle à travers du financement, du conseil pour bâtir la stratégie financière, et de la connexion pour accéder à un réseau unique d'acteurs économiques et financiers.

Les CRESS sont reconnues et implantées sur les territoires avec comme cadre législatif l'article 6 de la loi du 31 juillet 2014 : « Les Chambres régionales de l'économie sociale et solidaire assurent au plan local la promotion et le développement de l'économie sociale et solidaire. Elles assurent à cet effet, au bénéfice des entreprises de l'économie sociale, sans préjudice des missions des organisations professionnelles ou inter professionnelles et des réseaux locaux d'acteurs, des missions définies » ci-après.

Elles se voient confier 6 missions :

1. La représentation auprès des pouvoirs publics des intérêts de l'économie sociale et solidaire
2. L'appui au maintien, au développement et à la création des entreprises
3. L'appui à la formation des dirigeants et des salariés des entreprises
4. L'animation d'un observatoire des données régionales de l'ESS relatives aux entreprises de l'ESS
5. L'information et la mise en relation des entreprises de l'ESS à l'échelle européenne/internationale
6. La promotion de l'ESS en tant que mode d'entreprendre spécifique.

Elles tiennent également à jour et assurent la publication de la liste des entreprises de l'économie sociale et solidaire de leurs territoires, de leur région.

ALTER'INCUB



Alter'Incub
Incubateur d'innovation sociale
OCCITANIE

Alter'Incub Occitanie est le premier incubateur régional d'Innovation sociale, créé en 2007. L'incubateur accompagne la création d'entreprises ancrées dans le champ économique, dédiées à l'intérêt collectif et à l'utilité sociale, au plus près des nouveaux besoins liés à l'évolution de notre société. Alter'Incub propose :

- Un accompagnement collaboratif des projets sur le plan économique et social
- Une expérimentation et une mise en réseau
- Un accès aux dispositifs d'aides et de financements
- Un espace de co-working

500

PROJETS RECUS

150

PROJETS
ACCOMPAGNES

66

ENTREPRISES CREEES

LITA



LITA.co est la première plateforme d'investissement participatif (equitycrowdfunding) dédiée aux projets à impact social et environnemental. Elle permet de lever entre 100.000€ et 2.500.000€ en fonds propres auprès d'une communauté d'investisseurs particuliers, professionnels et institutionnels (business angels, family office, fonds d'investissement à impact...).

La mission de Lita.co est de démocratiser l'investissement responsable via une finance innovante.

AVISE



L'Avisé, agence d'ingénierie pour entreprendre autrement, contribue à la performance globale de l'Économie sociale et solidaire (ESS) et à son impact sur l'emploi. Sa mission est de favoriser l'émergence, la consolidation et le changement d'échelle des structures d'utilité sociale, créatrices d'activités innovantes, d'emplois de qualité, de solutions durables et de cohésion sociale et territoriale. L'Avisé agit avec toutes les parties prenantes engagées dans l'ESS et participe à la mise en œuvre de politiques publiques et de programmes d'action dédiés.

IILAB



L'Impact Invest Lab est une plateforme d'expérimentation et de développement de l'investissement à impact social, portée par un collectif dont les ambitions sont de contribuer au débat, à l'expérimentation, à l'accélération du développement de l'investissement à impact social en France, et de faire des financeurs à impact social des partenaires de l'innovation sociale. Ses membres fondateurs sont la Caisse des Dépôts, le Centre Français des Fonds et Fondations, Finansol, le Crédit Coopératif, le Mouves et le Comptoir de l'Innovation.

La création de l'Impact Invest Lab s'inscrit dans la suite des travaux menés par le Comité National Consultatif sur l'investissement à impact social. Elle vise notamment à concrétiser certaines des propositions du comité, et à poursuivre la fertilisation de l'investissement à impact français par sa mise en perspective internationale.

L'iLab a notamment contribué à l'expérimentation des Contrats à Impact Social en France en apportant son expertise aux postulants à l'appel à projets de mars 2016 lancé par Madame Pinville, Secrétaire Générale à l'ESS.

MIIMOSA



MiiMOSA est la première plateforme européenne de financement participatif entièrement dédiée aux entrepreneurs sur la thématique agricole et alimentaire

Leur mission est double : offrir d'importants relais de financement aux entrepreneurs de ses secteurs et inviter le grand public à devenir acteur de son alimentation en finançant des projets porteurs de sens.

Après avoir accompagné plus de 1 700 projets en 4 ans (France, Belgique), sur le modèle du don avec contrepartie, leur offre de financement a été renforcée avec le prêt participatif qui permet désormais aux agriculteurs et aux entreprises alimentaires d'emprunter simplement et rapidement auprès du grand public et aux citoyens de placer leur épargne dans des projets porteurs de sens tout en percevant des intérêts compris entre 2% et 4%.

04.

CROWDFUNDING

FINANCEURS



MISSION

Plateforme de financement participatif sous forme de dons, Zeste a pour vocation d'aider les projets de la transition et de l'ESS à lever les fonds nécessaires à leur création ou à leur développement.

Zeste est un service géré et administré par la Nef, établissement de crédit dédié aux projets de la transition et de l'ESS.

CIBLES & CRITERES DE FINANCEMENT

Zeste s'adresse à tous les projets de la transition et de l'ESS (entrepreneurs sociaux inclus) en phase d'amorçage ou de changement d'échelle.

Zeste accueille tous les projets de la transition, quel que soit leur domaine d'activité (plateforme généraliste). L'attention est particulièrement tournée sur l'impact écologique, social et culturel du projet.

DEMARCHES & FRAIS

Les porteurs de projet peuvent déposer une demande en ligne (espace "Lancez votre projet") et pourront ensuite échanger avec leur référent, qui les accompagnera en amont et au cours de leur campagne.

Les porteurs de projet s'acquittent* d'une commission unique de 8% TTC du montant collecté (<20.000€) ou de 7% TTC du montant collecté (>20.000€).

*Les donateurs.trices sont remboursé.e.s à l'issue de la campagne si la campagne n'a pas permis de collecter au moins 1.000€. Le porteur de projet ne s'acquitte alors d'aucun frais.

OFFRES

Zeste inclut dans son service un accompagnement en vue de la préparation optimale de la campagne, consistant en un ou plusieurs entretiens téléphoniques (env. 15-30 min. chacun). Zeste - et la Nef - s'adresse à tous les acteurs de l'entrepreneuriat social. Pour chacun des domaines d'activité, l'expertise accumulée en 30 ans (pour la Nef) et 3 ans d'expérience (pour Zeste) permettent d'affiner les conseils et d'optimiser la solution proposée.

MISSION

Miimosa est la première plateforme européenne de financement participatif entièrement dédiée aux entrepreneurs sur la thématique agricole et alimentaire

Le financement participatif est un mode de financement innovant qui permet à un porteur de créer ou développer son activité en faisant appel à une large communauté de personnes.

CIBLES & CRITERES DE FINANCEMENT

Agriculteurs, artisans ou commerçants de l'alimentaire, coopératives, structures publiques, syndicats, associations, start-ups ...

Types de projets : à tout stade de vie de l'activité professionnelle - installation, amorçage, développement d'activité, agrandissement, diversification, projets innovants...

Pour financer :

Achat de matériel (serre, matériel de vente, outils...), équipement d'un laboratoire de transformation, achat de véhicule, constitution ou agrandissement de cheptel, achat de plants/graines, construction ou rénovation de bâtiment, aménagement pour l'accueil du public, mise aux normes, outils de communication...

DEMARCHES & FRAIS

Inscrivez-vous sur www.miimosa.com, Cliquez sur "Financer mon projet "et déposer votre dossier. Notre équipe prendra contact avec vous très rapidement pour en savoir plus !

Pour le DON : collecte débloquée (réussie) à partir de 60% de l'objectif atteint

Frais de services Miimosa : 8% HT du montant de la collecte, seulement si elle est réussie (minimum 60 % de l'objectif atteint). Service gratuit si le projet échoue.

Pour le PRÊT : sans garanties, frais d'assurance, caution, nantissement.

Etude de votre projet par notre équipe de chargés d'affaire.

Frais de gestion 4% HT + frais d'intermédiation : + 1% annuel HT par tranche de capital restant dû.

OFFRES

2 offres pour répondre aux envies d'entreprendre :

- Le DON avec contreparties : le porteur de projet se fait financer par le grand public sous forme de dons. Il remercie ses contributeurs avec des contreparties en nature : produits fermiers, bouteilles de vin inédites, week-ends à la ferme, ateliers dégustations...

Collecte comprise entre 1000 et 70 000 euros

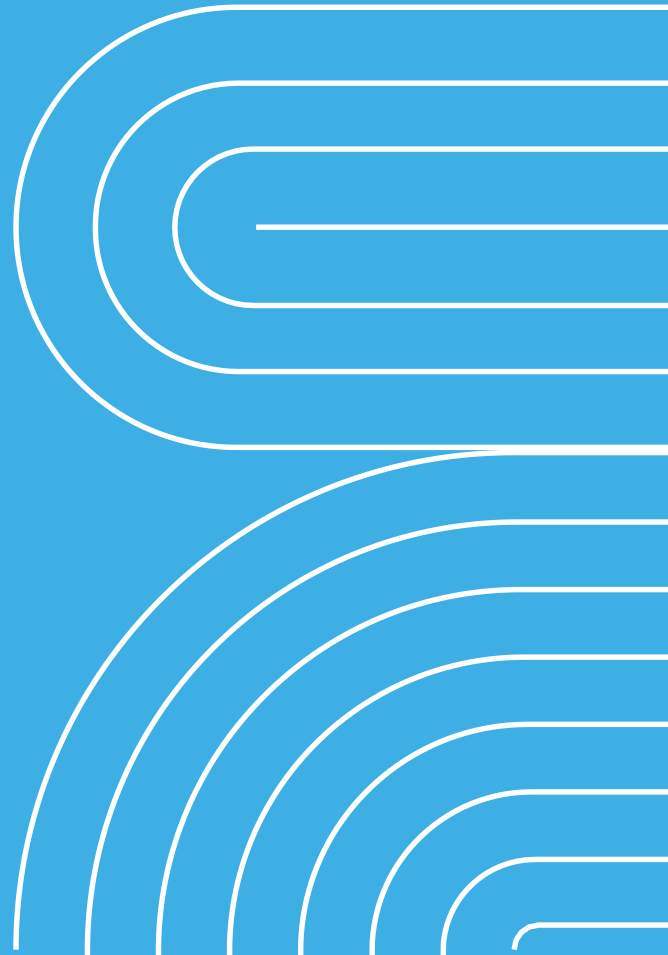
- Le prêt participatif : Le porteur de projet emprunte rapidement et simplement auprès de citoyens engagés. Il rembourse ses prêteurs entre 3 et 84 mois (possibilité de différé), sur la base d'un taux d'intérêt compris entre 2 et 5%.

Collecte comprise entre 15 000 et 200 000 euros

05.

FONDATIONS

FINANCEURS



MAIF Investissement Social et solidaire

MISSION

Le modèle économique de la MAIF est construit autour de l'ambition de mettre notre performance économique au service de l'intérêt collectif. De la même façon, nous souhaitons encourager le développement d'entreprises qui partent du constat d'un enjeu environnemental ou sociétal à résoudre, et conçoivent leurs activités et leur stratégie en fonction de cet enjeu, afin d'y apporter une solution, si possible systémique. C'est pour satisfaire cette ambition que la filiale MAIF Investissement Social et Solidaire a été créée en 2013. Quelles qu'en soient les formes, les entreprises soutenues par MAIF Investissement Social et Solidaire ont été créées et innovent pour générer un impact social ou environnemental fort. Elles font chaque jour la preuve que l'on peut inventer et construire une économie plus responsable, plus juste et plus durable, tout en restant performante économiquement.

CIBLES & CRITERES DE FINANCEMENT

Le fond s'adresse prioritairement à :

- des structures en phase d'accélération ayant d'ores et déjà fait leur preuve de concept au niveau commercial et témoignant d'un potentiel avéré de croissance
- des structures en phase de changement d'échelle, rentables ou proches de la rentabilité.

Nos instructions portent sur 3 volets majeurs :

1. Impact généré : vous poursuivez un but social autre que le seul partage des bénéfices. Votre entreprise a une utilité sociétale avérée que vous avez ou souhaitez mesurer.
2. Modalités de gestion et gouvernance de la structure : votre gestion des opérations courantes et éventuellement vos statuts attestent de la pérennité de votre objet social.
3. Performance économique : votre Business model est solide et de nature à générer de la performance (et donc la poursuite de votre objet social dans le temps !)

Nb : tous nos investissements sont conditionnés à l'établissement de KPI's d'impact définis avec les entrepreneurs et devant faire l'objet d'un reporting annuel.

OFFRES

- Tickets indicatifs : entre 100k et 2M
- Outils financiers : prêts participatifs, OC, titres participatifs, prises de participation...
- Au-delà de l'investissement, MAIF ISS pourra être relais vers les dispositifs internes favorisant l'hybridation entre le Groupe MAIF et son écosystème : directions métiers, MAIF Social Club, MAIF Startup Club, dispositifs RH, etc..

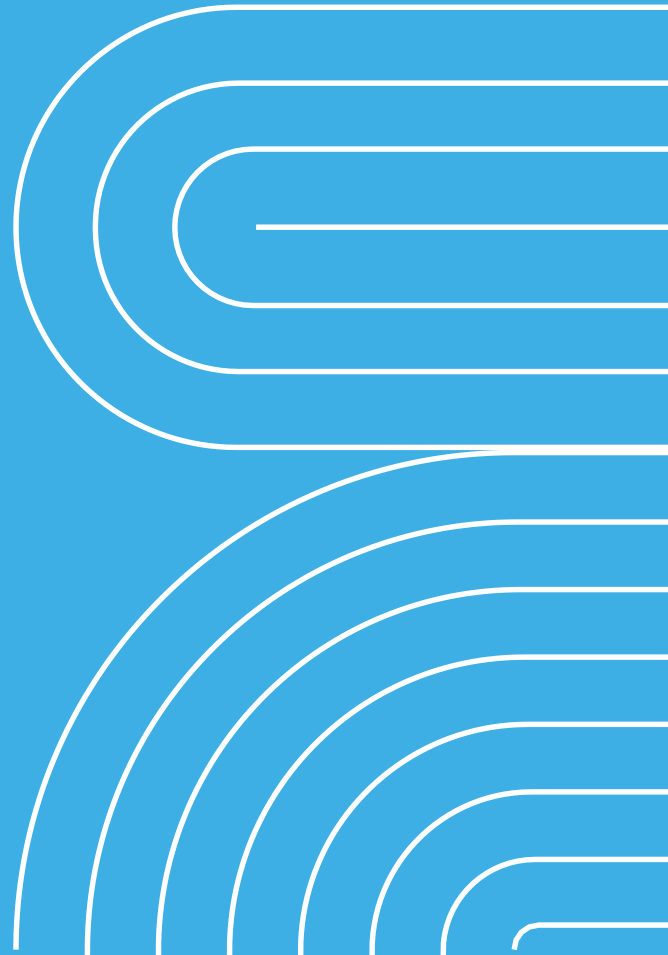
DEMARCHES

Vous souhaitez nous faire connaître votre projet et postuler au titre d'un investissement de Maif Iss ? Complétez le formulaire suivant : <https://www.maif-investissement-social-solidaire.fr>

06.

FONDS PUBLICS

FINANCEURS



MISSION

Chef de file du développement économique, la Région Occitanie / Pyrénées-Méditerranée développe une politique volontariste en faveur des acteurs économiques afin de favoriser l'emploi et la croissance sur les territoires.

Convaincue que l'ESS ne doit pas être considérée comme une économie de la réparation mais bien comme partie prenante de la création de richesse économique à part entière, la Région a inscrit l'ESS dans son Schéma Régional de Développement Économique, d'Innovation et d'Internationalisation (SRDEII). La place de l'ESS y est affirmée, en tant qu'elle répond à 3 défis majeurs :

- Créer et maintenir des emplois non délocalisables
- Redistribuer équitablement les richesses générées pour une économie qui profite à tous
- Redynamiser les territoires péri-urbains et ruraux.

L'adoption, en novembre 2018, du Plan Régional de l'ESS 2018-2021 vient renouveler et approfondir cet engagement régional en définissant 7 priorités, tant en matière de promotion de l'ESS que de soutien à l'innovation sociale, d'accompagnement et financement des entreprises ou de formation des salariés et cadres de demain.

Financement / Accompagnement

La Région met en œuvre des dispositifs d'aides directes aux entreprises, Pass et Contrats Occitanie, accessibles à tous types d'entreprises, y compris les entreprises sociales et solidaires.

Ces aides directes sont mobilisables, sous formes de subventions ou d'avances remboursables, à différents stades de vie de l'entreprise :

- Parcours Start'Oc - Soutien des startups innovantes, dans leur phase d'émergence (Start'Oc Projet) ou d'amorçage (Start'Oc Process) afin de valider la faisabilité commerciale du projet, de faciliter la pénétration d'un marché et la construction d'un modèle économique viable.
- Pass Occitanie - Soutien global et réactif des projets des petites entreprises (moins de 50 salariés) de moins de 40 000€, dans tous les domaines clés du développement de l'activité et de l'emploi : investissement, transition numérique, transition énergétique et écologique, innovation.
- Contrats Occitanie - Dispositifs mobilisables par tous types d'entreprises pour soutenir des projets structurants aux différentes phases clefs de leur développement. Plusieurs contrats peuvent être sollicités selon la nature des projets : Contrat Expertise, Croissance, Innovation, RH, Export, Transmission-Reprise.

Financement / Accompagnement

Avec ses partenaires, la Région développe également des outils financiers adaptés aux entreprises de l'ESS :

- Abondement des outils financiers créés en partenariat avec France Active Occitanie et la Caisse des Dépôts, pour garantir les prêts bancaires, consolider les fonds propres ou financer les projets de création ou développement.
- Participation au capital de la Scic Initiatives pour une Economie Solidaire (IÉS) qui intervient financièrement en haut de bilan.
- Co-pilotage, avec BPI France, du Fonds d'Innovation Sociale (FISO)

Enfin, la Région agit sur le territoire pour structurer l'accompagnement de jeunes projets ou d'entreprises en développement :

- Soutien aux deux incubateurs régionaux d'innovation sociale, Catalis et Alter'Incub.
- Soutien à l'expérimentation de l'accélérateur AlterVenture.
- Portage, en régie directe de REALIS, première pépinière régionale entièrement dédiée aux entreprises de l'ESS.

CIBLES & CRITERES DE FINANCEMENT

L'ensemble des dispositifs d'aides économiques et appels à projets, ainsi que leurs critères d'éligibilité spécifiques, sont consultables sur le site de la région Occitanie :

www.laregion.fr/Les-aides-et-appels-a-projets

MISSION

La CDC accompagne les entreprises de l'ESS pour leur permettre d'accéder aux financements et de se développer. Cette contribution consiste concrètement à structurer l'écosystème de l'ESS, financer la création, l'accélération et le changement d'échelle des entreprises de l'ESS via de nombreux outils financiers mais aussi en direct pour certains types de projets. Enfin, la CDC innove notamment par les « contrats à impact social » (CIS) ou encore le Hub ESS.

En tant qu'investisseur, la CDC peut intervenir dans des projets ESS structurants et innovants, présentant des modèles économiques viables. Elle se positionne en investisseur avisé et recherche une rentabilité à long terme principalement comme actionnaire minoritaire aux côtés d'investisseurs publics ou privés là où l'intervention initiale de financeurs privés est inexistante ou insuffisante et où l'intérêt territorial est avéré.

CIBLES & CRITERES DE FINANCEMENT

Pour ses interventions directes, la CDC cible quatre secteurs prioritaires : (i) les outils de développement économique comme les tiers-lieux, les CAE, les PTCE... ; (ii) les entreprises d'insertion par l'activité économique ; (iii) les projets du secteur sanitaire et social, dont la « silver economy » ; (iv) l'agroécologie et l'alimentation durable, autour de trois axes : l'aide à l'installation, les circuits courts alimentaires et l'agriculture urbaine. De manière plus ponctuelle, la CDC peut également investir dans des entreprises de l'ESS qui se développent dans les secteurs de la mobilité, le numérique, la ville durable et l'économie circulaire. La CDC privilégie le financement du développement de projets matures (essaimage/changement d'échelle), mais peut, de façon plus exceptionnelle, se positionner sur des projets en phase d'amorçage, notamment sur les SCIC.

DEMARCHES & FRAIS

Elle intervient comme actionnaire minoritaire (entre 20 et 30 % du tour de table, et ne pouvant en aucun cas dépasser les 49,9% du capital) mais actif et exigeant en termes de gouvernance. Elle intervient pari passu avec d'autres investisseurs financiers pour des tickets d'environ 300k€ à 2M€ tant en prise de participation qu'en quasi-fonds propres afin d'organiser la rentabilité et la liquidité de ses investissements. Enfin, elle est exigeante sur la définition d'indicateurs de performances extra-financières.

OFFRES

Investisseur à impact généraliste, la CDC déploie une offre sectorielle spécifique sur les axes d'investissement suivants :

- Insertion par l'activité économique,
- Silver Economy et santé,
- Développement économique,
- Agroécologie.

MISSION

Lorem ipsum dolor sit amet, consectetur adipiscing elit, sed do eiusmod tempor incididunt ut labore et dolore magna aliqua. Ut enim ad minim veniam, quis nostrud exercitation ullamco laboris nisi ut aliquip ex ea commodo consequat. Duis

CIBLES & CRITERES DE FINANCEMENT

Lorem ipsum dolor sit amet, consectetur adipiscing elit, sed do eiusmod tempor incididunt ut labore et dolore magna aliqua. Ut enim ad minim veniam, quis nostrud exercitation ullamco laboris nisi ut aliquip ex ea commodo consequat. Duis

DEMARCHES & FRAIS

Lorem ipsum dolor sit amet, consectetur adipiscing elit, sed do eiusmod tempor incididunt ut labore et dolore magna aliqua. Ut enim ad minim veniam, quis nostrud exercitation ullamco laboris nisi ut aliquip ex ea commodo consequat. Duis

OFFRES

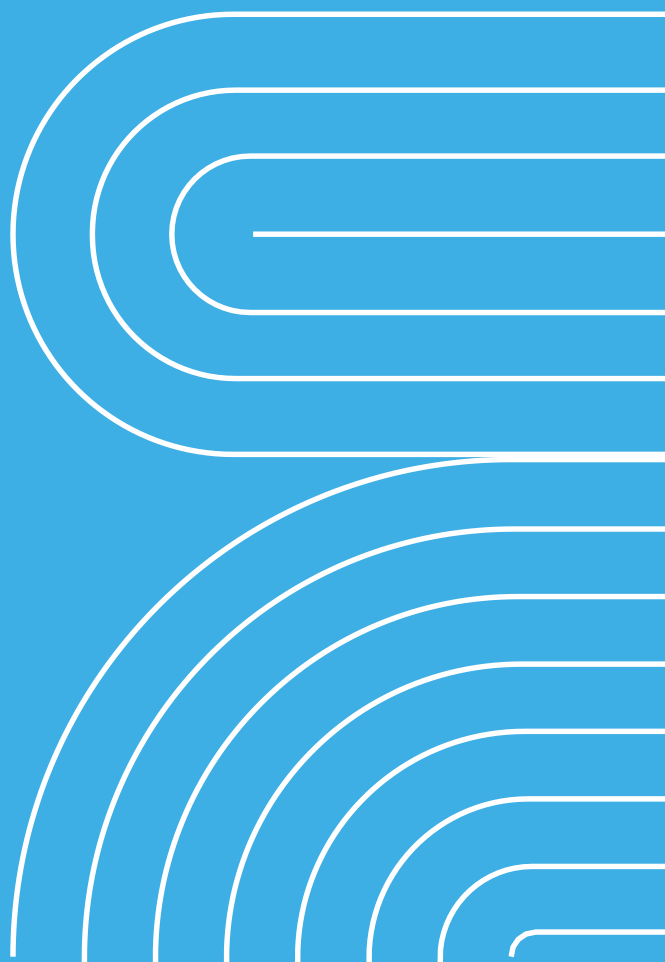
Lorem ipsum dolor sit amet, consectetur adipiscing elit, sed do eiusmod tempor incididunt ut labore et dolore magna aliqua. Ut enim ad minim veniam, quis nostrud exercitation ullamco laboris nisi ut aliquip ex ea commodo consequat. Duis

07.

FINANCEMENT

BANCAIRE & SOLIDAIRE

FINANCEURS



MISSION

Acteur pionnier de la finance éthique en France, la Nef accompagne, depuis plus de 30 ans, les professionnels, entreprises et associations qui construisent le monde de demain. La Nef offre ainsi des solutions de crédit, d'épargne et de financement participatif orientées **exclusivement vers des projets ayant une utilité sociale, écologique et/ou culturelle.**

CIBLES & CRITERES DE FINANCEMENT

Grâce à l'argent confié par plus de 40 000 sociétaires et 20 000 épargnants, la Nef finance des projets qui construisent la société de demain : filières bio, agriculture biologique et paysanne, énergies renouvelables, entrepreneuriat social, insertion, développement local, projets culturels, pédagogies alternatives, logement social, commerce équitable, etc.

Attentive aux initiatives d'innovation sociale, la Nef a su développer une véritable expertise pour accompagner au mieux ces projets.

- Quels que soient les statuts : entreprise, coopérative, association, etc.
- Quelle que soit l'étape du projet : création, développement, changement d'échelle, etc.
- Quels que soient les besoins de financement : immobilier, investissement matériel ou immatériel, aménagement.

DEMARCHES & FRAIS

Culture de l'accompagnement et de la recherche de solutions, véritables expertises sectorielles, offre sobre et efficace, tarification juste et transparente, valorisation des projets au sein de la communauté Nef : les équipes de la Nef, présentes sur tout le territoire, réinventent le métier de banquier pour incarner pleinement le rôle de "partenaire financier" des professionnels qu'elles accompagnent.

Choisir la Nef, c'est rejoindre une coopérative aux valeurs et convictions fortes :

- Transparence totale : seul établissement financier français à publier chaque année la liste complète de ses financements ;
- Seul établissement financier français agréé Entreprise Solidaire d'Utilité Sociale (ESUS) ;
- Aucun investissement dans les paradis fiscaux ni aucune spéculation.

La Nef est un établissement agréé par la Banque de France et contrôlé par l'Autorité de Contrôle Prudentiel et de Résolution, depuis 1988, date de sa création.

OFFRE

Prêt d'investissement

Durée : 2 à 15 ans

Montant : 30 000 à 4 millions €

Taux : Fixe

Prêt de trésorerie (en complément d'un prêt moyen long terme ou pour les sociétaires avec une relation déjà établie)

Durée : 1 à 12 mois

Montant : 5 000 à 1 million €

Taux : Fixe

INFOS & CONTACT

www.lanef.com

<https://www.lanef.com/nous-contacter/>

Grand Ouest: delegation.nantes@lanef.com

Sud Ouest: delegation.toulouse@lanef.com

Nord Est et Centre: delegation.paris@lanef.com

Sud Est: delegation.lyon@lanef.com

MISSION

Accompagner les entrepreneurs dans leurs problématiques économiques et financières à tous les stades de vie de leur entreprise.

Mettre à leur disposition les financements les plus adaptés à leurs besoins.

Leur permettre d'accéder à un réseau d'acteurs économiques et sociaux

CIBLES & CRITERES DE FINANCEMENT

- Associations
- Entreprises
- Culture
- Education et recherche
- Insertion
- Handicap
- Santé publique
- Solidarité internationale
- Coopératives...

DEMARCHES & FRAIS

Présentation d'un dossier de financement avec Business Plan

OFFRES

- Offres dans la plaquette tarifaire
- Possibilité de faire du sur mesure en fonction des problématiques clients

MISSION

Expertiser, financer, accompagner et mettre en réseau les entrepreneurs (entreprises dites engagées), dont les pratiques responsables et durables ont un impact positif sur le développement de leurs activités et de leurs emplois, sur le développement de leur territoire et sur la protection de l'environnement.

Depuis 25 ans, nos 50 salariés ainsi que nos 60 bénévoles sont au service du territoire :

- 38 500 emplois créés et/ou consolidés
- 13 500 entreprises financées
- 200 millions d'euros de financements mobilisés

CIBLES & CRITERES DE FINANCEMENT

France Active Occitanie intervient sur des projets très divers, depuis la création de son propre emploi par un entrepreneur, jusqu'aux projets ayant un fort impact territorial à travers leur modèle solidaire et engagé. Nous soutenons tous les entrepreneurs qui s'engagent dans un projet ayant un impact social positif, évalué sur 5 axes :



EMPLOI

- Création
- Sauvegarde
- Qualité
- Insertion



TERRITOIRE

- Zone prioritaire
- Besoin mal couvert
- Ressources locales
- Partenariats, coopération



PROJET SOCIAL

- Réduction des inégalités
- Situations perso difficiles
- Lien social
- Faire évoluer les pratiques



ENVIRONNEMENT

- Pratiques internes
- Circuits courts
- Production/valorisation
- Education



GOUVERNANCE

- Démocratie interne
- Lucrativité limitée
- Politique salariale
- Posture du porteur

OFFRES

De l'émergence au développement, nos interventions financières s'échelonnent de 1 000 € à 1 Million d'Euros de prêt garantis.

DEMARCHES & FRAIS

→ Nous contacter :
Occitanie Est : 04 67 15 00 10
Occitanie Ouest : 05 62 73 16 53 -
Gratuité pour le bénéficiaire : pas de frais de dossier.
→ Nous fournir un business plan.



Conseil et Formation

En leur apportant un accompagnement sur-mesure à toutes les phases de vie de leur projet

- > Check-up
- > Clés de gestion
- > Sécurisation et risques
- > Relation à la banque et tours de table financiers
- > Crowdfunding



Financements solidaires

En finançant leurs ambitions (de 1000 € à 1 M€)

- > Prêts
- > Garanties d'emprunts bancaires
- > Primes
- > Investissements en fonds propres



Connexion

En leur permettant d'accéder à un réseau unique d'acteurs économiques et sociaux

- > Partenariats financiers et locaux
- > Mise en relation avec des experts
- > Réseau de pairs
- > Visibilité

MISSION

La mission de Triodos est de mettre l'argent au service de changements environnementaux, sociaux et culturels positifs :

1. En contribuant à la création d'une société qui protège et promeut la qualité de vie de tous ses membres.
2. En permettant aux particuliers, organisations et entreprises d'investir dans des projets qui bénéficient à la société et à l'environnement.
3. En offrant à ses clients des produits financiers innovants et une qualité de service élevée.

Triodos Finance B.V., intermédiaire en opérations de banque et mandataire exclusif de la société néerlandaise Triodos Bank N.V. en France, fait partie du groupe Triodos Bank, première banque durable au monde.

CIBLES & CRITERES DE FINANCEMENT

Les offres de financement bancaires de Triodos s'adressent à toutes les entreprises, associations, coopératives, à impact positif et durable.

Seuil minimum : 300 000 € de financement.

Retrouvez toutes les entreprises sociales financées à travers l'Europe par Triodos sur le site de la Banque www.triodos.fr !

DEMARCHES & FRAIS

L'équipe Triodos Finance détermine avec vous le crédit le mieux adapté à vos besoins et à la structure de votre organisation.

Mathilde Lardilleux : mathilde.lardilleux@triodos.fr

Alexandre Langlois : alexandre.langlois@triodos.fr

Sophie Daudin : sophie.daudin@triodos.fr

OFFRES

Prêts Moyen et Long Terme d'une durée de 3 à 15 ans.

Possibilité d'intervention en fonds propres pour des entreprises existantes actives dans les filières biologiques (production, transformation, distribution de produits issus de l'agriculture biologique ou produits écocertifiés) via Triodos Organic Growth Fund.

INFOS & CONTACT

TRIODOS FINANCE

www.triodos.fr

Sophie DAUDIN - Chargée d'affaires Economie Solidaire

Sophie.daudin@triodos.fr - 01 82 28 31 67

MISSION

Depuis leur création, les Banques Populaires sont des banques coopératives au service de leurs sociétaires, totalement intégrées au secteur de l'ESS, qui est constitutif de son ADN. Grâce à l'épargne de ses clients, la Banque Populaire du Sud finance l'économie locale. Elle recrute en local, elle entretient des liens forts avec les acteurs du territoire (mécénat, partenariats). Elle valorise également les initiatives régionales via des prix dédiés (Stars & Métiers, Dynamique Agricole, Mois de l'ESS, Sud Exception 'Elles, Fondation BP Sud, ...). Banque universelle, elle s'adresse à toutes les clientèles, avec un modèle d'affaire caractérisé par un positionnement fort sur le marché des professionnels, et par un rôle de premier plan vis-à-vis du secteur de l'Economie Sociale et Solidaire, des PME, des artisans, commerçants et agriculteurs.

Au sein de BP SUD, un Département dédié à l'ESS qui :

1. Coordonne L'offre BPS dans le cadre d'une démarche de « Co-construction » avec nos partenaires terrain (VIASSO, AIRDIE, ADIE, CRESS, ...)
2. Anime les partenariats (notamment sur les thématiques micro-crédit, ESS ...)
3. Coordonne la démarche RSE de la BP Sud
4. Coordonne l'animation de la vie coopérative et le sociétariat
5. Coordonne la stratégie « croissance verte » de BPSUD
6. Anime la fondation BP SUD

CIBLES & CRITERES DE FINANCEMENT

Accompagnement de tous types de structures de l'ESS, de l'association loi 1901 aux SCOP / SCIC, SARL, SAS ... structures labellisées ESUS... Des dossiers analysés avec l'expertise issue de notre expérience de banque des professionnels et des PME.

DEMARCHES & FRAIS

Selon la taille de la structure, des agences ou collaborateurs dédiés, formés à l'ESS. Des dispositifs de financement (court terme, moyen ou long terme) avec frais réduits, allègement de garanties ... et taux préférentiels.

OFFRES

Offre pour la gestion au quotidien (Pop'Asso).

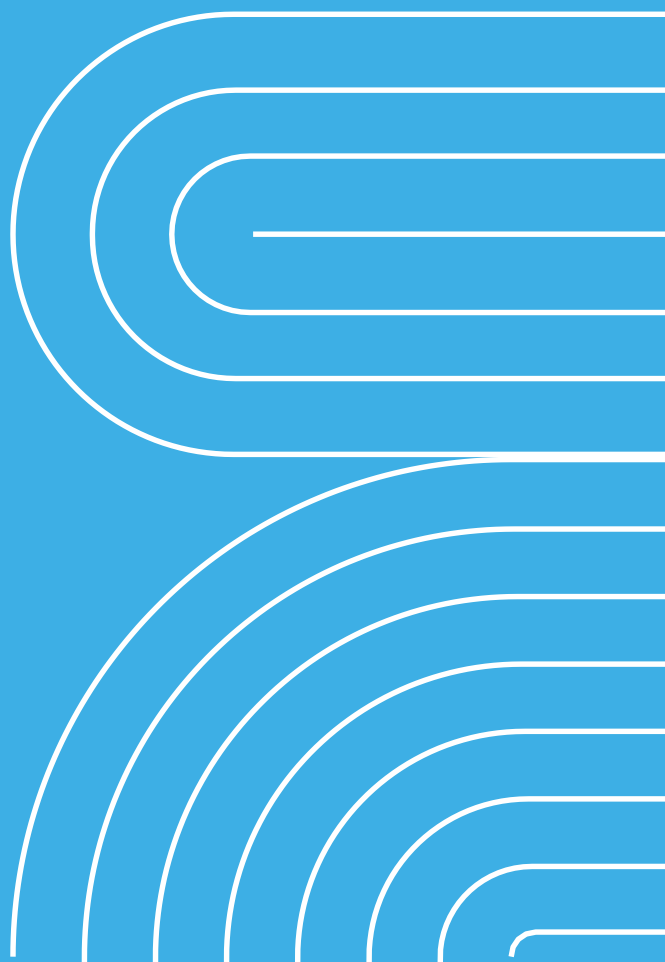
Dispositifs de financement court terme (avance sur subventions) à taux bonifiés. Offre partenariale (avec Airdie notamment) avec allègement des garanties, taux préférentiels et frais réduits.

Offre "verte" pour les particuliers et les professionnels.

08.

**INVESTISSEMENT
SOLIDAIRE**

FINANCEURS



MISSION

Permettre aux entrepreneurs sociaux de faire face au manque de fonds propres nécessaires pour démarrer leur activité ou changer d'échelle en mobilisant une communauté d'actionnaires solidaires particuliers (equity crowdfunding) et professionnels (réseaux de business angels, family office, fonds d'investissement...) qui partagent leurs valeurs.

LITA.co propose un vrai accompagnement à la structuration du dossier d'investissement, en passant par la levée de fonds jusqu'à l'animation et le suivi de sa communauté d'investisseurs. LITA.co permet également aux entrepreneurs de bénéficier d'une véritable campagne de communication online et offline.

CIBLES & CRITERES DE FINANCEMENT

- 5 filières stratégiques : Start-up for Good (produit ou service innovant, scalable) / Près de chez vous (projets ancrés sur leur territoire) / Immobilier Durable / PME & Assos en développement / Energies renouvelables
- Impact social, sociétal et/ou environnemental, entreprise responsable sur l'ensemble de la chaîne de valeur, tous secteurs
- Amorçage (preuve de concept réalisée) ou changement d'échelle
- Société commerciale (SAS), société coopérative ou association avec un siège social en France, Belgique ou Italie
- Actions avec prise de participation minoritaire (<30%), Obligations, Titres Participatifs
- Ticket de 100 000 € à 2 500 000 €

DEMARCHES & FRAIS

- Candidature en ligne sur notre site www.lita.co
- Pré-audit : rencontres physiques et/ou échanges téléphoniques
- Audit (due diligence) : analyse approfondie - marché, stratégie, finance, impact
- Passage en Comité d'investissement Lita.co
- Réalisation d'une vidéo par l'entrepreneur pour la mise en ligne du projet sur notre site
- Frais d'entrée fixe
- Commission au succès sur la levée de fonds de 4% à 7%

OFFRES

- Accompagnement sur la levée de fonds, livrables d'analyse réalisés par LITA.co
- Accès à notre réseau de financeurs partenaires qui co-investissent avec les particuliers
- Campagne de communication online et offline (réseaux sociaux, newsletters, RP, soirées Pitch...)
- Animation de la communauté d'actionnaires solidaires
- Suivi et pilotage de l'impact social, sociétal et/ou environnemental
- Accompagnement à la rédaction du pacte d'actionnaires solidaires
- Accompagnement stratégique sur la durée de l'investissement

MISSION

Fondée en 2006, Phitrust Partenaires est une société d'investissement qui investit dans des entreprises sociales en croissance via :

1. Avant tout, la prise de participation minoritaire au capital ;
2. Mais aussi le financement par dette moyen terme (comptes courant, obligations convertibles, titres participatifs) ;
3. Un accompagnement des entrepreneurs en particulier dans leur stratégie de développement avec une participation dans leur gouvernance.

CIBLES & CRITERES DE FINANCEMENT

TYPE DE PROJET

Un projet solidaire, répondant à des besoins identifiés de populations jugées « en situation d'exclusion ».

STADE DE DÉVELOPPEMENT

Société en développement ou à minima une année d'activité commerciale. Potentiel de développement régional, voire européen.

STATUT DE LA SOCIÉTÉ

SAS, SA, SARL ou organisation en cours de modification vers un statut commercial.

DEMARCHES & FRAIS

Pas de frais

MONTANT DES INVESTISSEMENTS

Entre 200 K€ et 1 million €

DUREE DE L'ANALYSE

Au moins 3 mois, de la due diligence à l'investissement final

DURÉE DE L'INVESTISSEMENT

Durée minimum de 5 ans (capital patient)

AUTRE

Possibilité de co-investissements avec d'autres fonds (banques, fonds régionaux ou solidaires) ou investisseurs privés

OFFRES

Accompagnement gratuit des entrepreneurs par nos entrepreneurs investisseurs.

Phitrust est multi secteur : logement social, insertion, protection de l'environnement, travail adapté (personnes en situation de handicap), recyclage, microfinance, économie circulaire.

MISSION

IÉS est une société de financement coopératif qui collecte de l'épargne citoyenne au service de l'emploi par le financement et l'accompagnement d'entreprises. IÉS s'adresse à des structures de dimension collective (SA, SARL, SCOP, SCIC, SICA, associations, EURL ...)

CIBLES & CRITERES DE FINANCEMENT

Toute structure employeuse en phase de création, de développement ou de reprise ➤ Ayant une dimension collective (multisociétariat ou plusieurs associés, dimension citoyenne et collective, ...) ➤ Dans tous secteurs d'activités ➤ Ayant un réel besoin de consolidation des fonds propres

DEMARCHES & FRAIS

Les étapes du processus d'instruction :

Votre projet est accueilli > il est éligible > il est instruit > il est présenté au comité d'engagement.

Dès que le comité d'engagement aura statué, un courrier vous sera envoyé avec l'ensemble des détails (décision, réserves et recommandations...). Si la décision est positive (décision valable 6 mois) et que les réserves éventuellement exprimées par le comité sont levées, l'engagement pourra être rendu effectif avec la :

- Signature d'une convention d'associé-es qui précise les engagements réciproques
- Remise des chèques pour les montants investis.

A NOTER : IÉS demande des frais de dossier (frais de garantie, prélèvement, instruction ...) correspondant à 4% (dont 1,5% pour la garantie) des montants investis par IÉS (payables en 1x).

OFFRES

➤ Quels financements ? Une intervention en fonds propres : - Prise de participation minoritaire au capital - Compte courant d'associé - Titres participatifs et titres associatifs - Prêts participatifs à moyen/long terme - Autres outils de fonds propres ou quasi fonds propres .

➤ Montant et mode d'intervention : En fonction de votre statut. Voir la note détaillée sur les modes d'intervention. ➤ Durée du prêt : De 5 à 7 ans en fonction de l'outil mobilisé (avec ou sans différé et blocage possible jusqu'à 3 ans).

➤ Quels sont nos engagements ? Vous accompagner pendant 5 ans ou plus. Vous apporter un réseau d'expériences et de compétences. Voir la fiche détaillée « mode d'emploi IÉS » pour plus d'informations.

Un binôme d'accompagnateurs ou accompagnatrices bénévoles sera mandaté. Ils vous accompagneront durant toute la durée du financement dans une logique « d'effet miroir ».

MISSION

INCO est un fond d'investissement qui soutient exclusivement les entreprises à fort impact social et environnemental.

Avec plus de 150 millions d'euros sous gestion, INCO se donne pour mission d'accompagner les startups de demain dans leur développement et leur changement d'échelle.

Plus qu'un investisseur, INCO développe un suivi stratégique et financier adapté grâce à son réseau de professionnels à l'international et son expertise, s'inscrivant ainsi en partenaire de longue durée.

CIBLES & CRITERES DE FINANCEMENT

INCO s'adresse à des entreprises et à fort impact social en France quel que soit leur statut : associations, coopératives, sociétés de capitaux, etc.

Elles doivent allier mission sociale et/ou environnementale et viabilité économique.

INCO cible les structures en amorçage ou en changement d'échelle ayant déjà lancé leur activité, avec une preuve de concept faite et un chiffre d'affaires installé et récurrent.

DEMARCHES & FRAIS

Si votre entreprise est éligible à l'accompagnement INCO et présente des besoins d'investissement, nous serons ravis de découvrir votre projet et d'en discuter avec vous.

Pour cela, l'envoi d'une présentation du concept à finance@inco.co.com est nécessaire.

Cette démarche est, bien évidemment, gratuite.

OFFRES

INCO propose des outils financiers adaptés aux différentes structures de l'entrepreneuriat social en fonds propres, quasi-fonds propres et dettes, sous forme de titres associatifs, titres participatifs, actions ou obligations convertibles, prêts participatifs et apports en compte courant.

La durée d'accompagnement est de 5 à 7 ans.

Les montants investis peuvent aller de 100 000 euros à 5 millions d'euros.

MISSION

Club d'Investisseurs pour une Gestion Alternative et Locale de l'Épargne Solidaire
Investissement pour des Citoyens qui veulent maîtriser l'utilisation de leur épargne, et l'orienter vers des projets qu'ils choisissent de financer et d'accompagner.
Plusieurs centaines de clubs en France, fédérés au sein d'une Fédération Nationale
www.cigales.asso.fr

CIBLES & CRITERES DE FINANCEMENT

Les projets éligibles doivent s'inscrire dans les critères de l'Economie Sociale et Solidaire ; ils peuvent être de natures diverses ; une attention particulière sera portée à leurs caractéristiques en termes d'emploi, ou environnemental, ou social, ...

DEMARCHES & FRAIS

Les membres du club Cigales choisissent les projets à financer et les accompagnent pour une durée de 5 ans maximum ; le club prend des participations dans la société support du projet, à hauteur maximum de la minorité de blocage (en fonction de la forme de la société)

OFFRES

Le club recherche des projets à un stade proche de leur création opérationnelle, afin de faire bénéficier au porteur de projet de l'accompagnement du club. Le financement apporté par le club est typiquement de quelques milliers d'euros.

MISSION

Les URSCOP Occitanie se déploient sur le pôle Méditerranée (Montpellier) et sur le pôle Pyrénées (Toulouse). Les URSCOP accompagnent toutes les Scop et Scic de la région, mais aussi les créateurs et repreneurs d'entreprise. Toute entreprise adhérente bénéficie également de l'appui spécifique des trois fédérations BTP, Industrie et Communication. Les délégués régionaux mettent tout en oeuvre pour conseiller et faciliter la consolidation et le développement des coopératives. Les URSCOP Occitanie peuvent proposer à leurs adhérents les outils financiers du mouvement : SOCODEN, SOFISCOPE, SCOPINVEST, des instruments performants et solidaires au service des coopératives.

CIBLES & CRITERES DE FINANCEMENT

Les adhérents coopératifs peuvent utiliser ces outils financiers pour consolider leurs fonds propres, faire face à une période difficile ou accompagner leur développement. 90 % des décisions sont prises en région.

DEMARCHES & FRAIS

Les adhérents formulent une demande de financement auprès des Unions régionales Occitanie. Pour les prêts de moins de 100 K€ et la garantie les décisions sont prises au niveau régional. Pour les prêts de plus de 100 K€, les décisions sont prises au niveau national.

OFFRES

Les outils financiers du mouvement (prêt participatif, titre participatif, garantie) interviennent en complément des organismes de financement partenaires de la coopérative.

SOCODEN → pour consolider votre trésorerie
SCOPINVEST → pour vous financer sur le long terme
SOFISCOPE → outil de garantie
CROWDFUNDING → www.jefinanceunprojetcooperatif.fr

500

SOCIÉTÉS COOPÉRATIVES

6 000

EMPLOIS

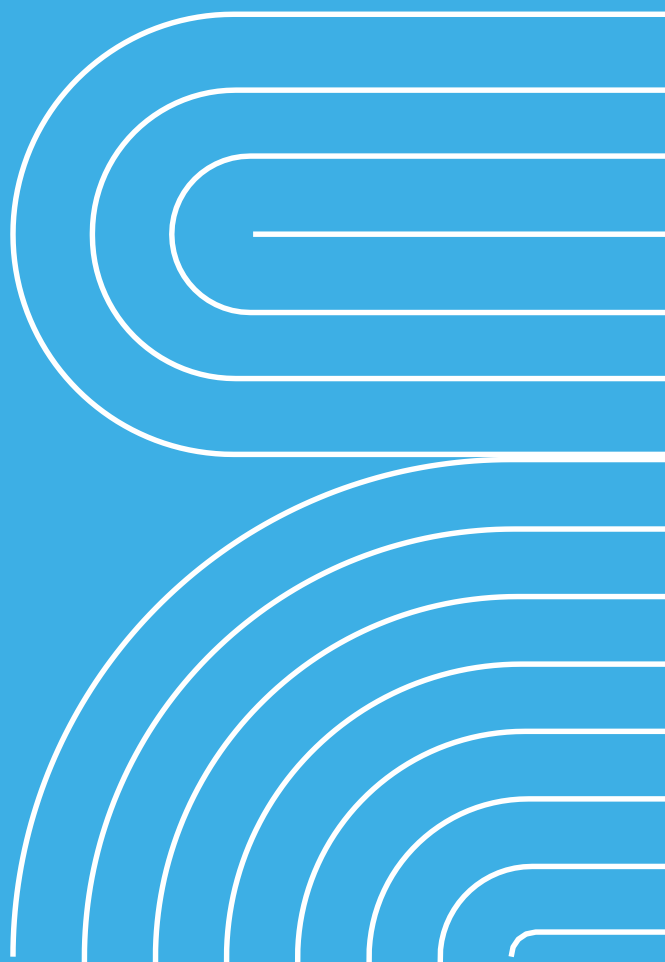
640

MILLIONS € DE C.A

09.

FINANCEMENT BANCAIRE & INVESTISSEMENT SOLIDAIRE

FINANCEURS



MISSION

Nous sommes convaincus que les entrepreneurs sociaux, qui allient rentabilité et impact social, sont un moteur de croissance de l'économie. Pour répondre aux besoins de ces entrepreneurs, BNP Paribas s'est doté d'experts et a mis en place un dispositif unique ACT FOR IMPACT.

1 / UN RESEAU DE REFERENTS

BNP Paribas développe depuis 2014 un dispositif d'accompagnement dédié, avec 80 chargés d'affaires référents Entrepreneuriat Social, partout en France..

2/ UNE POLITIQUE DE CREDIT SPECIFIQUE

Analyse financière et extra financière dont la mesure de l'impact social.

3/ UN ACCOMPAGNEMENT A CHAQUE ETAPE

Financement lors de la création de l'entreprise, de l'accélération, et du changement d'échelle en coopération avec des partenaires financeurs.

CIBLES & CRITERES DE FINANCEMENT

Tout entrepreneur social quelque soit son statut doit :

- Présenter une finalité sociale explicite et générer un impact positif sur les sept domaines d'action sociale
- Présenter un projet économique viable et générer des revenus d'activités et récurrents d'au moins 40%
- Présenter une répartition équitable de ses bénéfices en réinvestissant au moins 50% de ces derniers dans l'entreprise

DEMARCHES & FRAIS

Nos chargés d'affaires vont à la rencontre des entrepreneurs sociaux lors d'événements comme l'Impact Investing Tour et les manifestations de tous nos partenaires, et sont toujours présents dans nos centres d'affaires, nos maisons des entrepreneurs et nos espaces entrepreneurs pour accueillir les entrepreneurs sociaux.

Nous accompagnons les entrepreneurs appartenant à nos sept domaines d'action sociale : Accès à l'Emploi, Microfinance et soutien à l'Entrepreneuriat Social, Accès au logement, Accès à la santé et maintien de l'autonomie, Accès à l'éducation et égalité des chances, Protection de l'environnement, Actions de lutte contre la précarité.

OFFRES

Financements bancaires : crédit court terme, crédit d'équipement, solutions flux, placements , accompagnement à l'international.

Financements hybrides en coopération avec nos partenaires financeurs.

Dettes (billet à ordre, obligations) sur 5 ans maximum, apport en capital mais aussi en quasi fonds propres (titres associatifs, titres participatifs). Montant minimum : 300k€ via BNP Paribas Asset Management.

Contrat à impact social (CIS) : nouvel instrument de financement de l'innovation sociale.

Mesure et suivi de l'impact social avec l'outil MESIS qui permet de mesurer la performance sociale.

Lieux d'hébergements des startups innovantes : WAI PARIS et WAI MASSY.

REMERCIEMENTS

Nous souhaitons remercier tous les experts et financeurs venus rencontrer, outiller et échanger avec les acteurs de l'Occitanie. Cette journée leur aura permis de mieux comprendre leurs besoins, de mieux identifier les financeurs qui leur conviennent et d'être plus armés pour mener leur projet !

Nous souhaitons également remercier tout particulièrement INCO, qui nous accompagne dans cette aventure, BNP Paribas et le Groupe Caisse des Dépôts qui soutiennent le Mouves et l'Impact Investing Tour depuis 2 ans. Enfin, nous souhaitons remercier nos partenaires de l'étape pour leur soutien dans l'organisation de cette journée : la Région Occitanie, le Pôle Réalis, France Active Occitanie, la CRESS Occitanie, Iés et l'Urscop LR.

REJOIGNEZ
NOUS

Vous avez apprécié le contenu de la journée et souhaitez découvrir l'ensemble des actions du Mouves ?

[REJOIGNEZ-NOUS](#)

NOUS CONTACTER

SIEGE
204 rue de Crimée
75019 Paris
01 40 38 67 55
contact@mouves.org
www.mouves.org

ANTENNE OCCITANIE
Lucie Parnaudeau
27 bis Allée Maurice Sarraut
31300 Toulouse
07 69 18 34 05
occitanie@mouves.org